



# OLIVIA

жилой комплекс бизнес класса

*Стиль жизни, вдохновленный  
красотой природы*



ДОБРО ПОЖАЛОВАТЬ  
*в жилой комплексе Olivia*

Это новое качество жизни: европейский подход к проектированию и уникальное расположение позволяют каждый день любоваться морем, наслаждаться комфортом и никуда не спешить.





*Olivia*

- в переводе с латинского - «оливковое дерево»,  
считается символом мира, добра и процветания.



OLIVIA

## АРХИТЕКТУРА

*Яркая архитектура комплекса*

от московского архитектурного бюро UPLAND STUDIO  
вдохновлена оливковым садом из разных уголков мира.





OLIVIA



# ЖИЛОЙ КОМПЛЕКС

*Olivia*

С верхних этажей каждого дома открывается  
панорамный вид на море и горы



# СОБСТВЕННАЯ ВНУТРЕННЯЯ

## *инфраструктура*

позволяет отдыхать, заботиться о себе, заниматься спортом или здоровьем всей семьей, не покидая пределов комплекса.



## ВСЯ ТЕРРИТОРИЯ ЖК OLIVIA

*наполнена впечатлениями:*



Большой оливковый сад  
с фонтанами и променадом



Места для отдыха с перголами  
из вьющихся растений



Собственная площадка  
для мини-гольфа



Открытый летний кинотеатр



Многочисленные фонтаны  
по всей территории



Коворкинг на открытом воздухе



Спортивные и детские  
площадки с батутным  
комплексом



Корт для падел-тенниса  
и площадка для work-out



Внутренняя инфраструктура  
коммерции: магазины, аптеки,  
пиццерии, рестораны



Открытый бассейн



Скейт-парк







СПОРТИВНАЯ  
ПЛОЩАДКА WORKOUT

ЗОНА COWORKING

ДЕТСКАЯ ПЛОЩАДКА

БАССЕЙН

КИНОТЕАТР

БОЛЬШАЯ ДЕТСКАЯ  
ПЛОЩАДКА

ПРОМЕНАД

ОЛИВКОВЫЙ САД

ФОНТАН

МИНИ-ГОЛЬФ

СПОРТИВНАЯ ПЛОЩАДКА

ПАДЛ ТЕННИС

СКЕЙТ-ПАРК



OLIVIA



ОЛИВКОВЫЙ САД



OLIVIA





ФОНТАНЫ



OLIVIA





OLIVIA



МИНИ-ГОЛЬФ



OLIVIA





OLIVIA



ОТКРЫТЫЙ ЛЕТНИЙ КИНОТЕАТР





OLIVIA



КОРТ ДЛЯ ПАДЛ ТЕННИСА



OLIVIA



СКЕЙТ ПАРК



OLIVIA

МЕСТА ДЛЯ ЗАНЯТИЙ ЙОГОЙ



OLIVIA



БАССЕЙН



OLIVIA



## КОММЕРЦИЯ

*на первых  
этажах*



Супермаркеты



Аптеки



Салоны красоты



Кафе



Магазины детских  
товаров



Офисы





OLIVIA

## РАПОЛОЖЕНИЕ

### *Адлерский район*

Территория спокойствия в Адлерском районе большого Сочи. Адлерский Район — лидер по степени озеленения, большая часть его территории занята зелёными насаждениями. Жизнь в окружении природных красот — особая привилегия. И всего в 15 минутах отсюда — никогда не засыпающий город Сочи.



СОЧИ

ХОСТА

Красная  
поляна



OLIVIA



ЖД Вокзал



Аэропорт

Море

## ВСЕ БЛИЗКО

Более 10 пляжей

0,5 км



5 мин.

Аэропорт Сочи

7 км



14 мин.

Олимпийский парк

16 км



19 мин.

Центр Сочи

20 км



15 мин.

Красная Поляна

40 км



45 мин.

Океанариум

1,5 км



14 мин.

АДЛЕР



Автодром  
«Формула-1»



Олимпийский  
парк

Сочи  
Парк



СИРИУС



## ВСЕ ЧТО НУЖНО

*для жизни*

### ШКОЛЫ

школа №27 (4,3 км), школа №26 (3,5 км)  
4 остановки на автобусе  
(Автобусы 105, 105а, 105э, 517, 534,  
550, 551, 552, 555, 88) (Маршрутки 115, 560)



7 мин.

### ОСТАНОВКА общ. транспорта



2 мин.

### ДЕТСКИЙ САД №140



5 мин.

### ЧАСТНЫЙ ДЕТСКИЙ САД «Позитифф»



10 мин.

### ПОЛИКЛИНИКА (4 км)



7 мин.

### ТОРГОВЫЕ ЦЕНТРЫ

ТЦ «Апельсин», ТЦ «Новый век»,  
ТЦ «Плаза»



9 мин.

### ПЛАВАТЕЛЬНЫЙ КЛУБ СОЧИ и СПОРТИВНАЯ ШКОЛА



10 мин.

### РЫНОК (2,5 км)



5 мин.

Более 10 ресторанов в шаговой доступности



# ПРОСТОРНЫЕ ХОЛЛЫ





OLIVIA

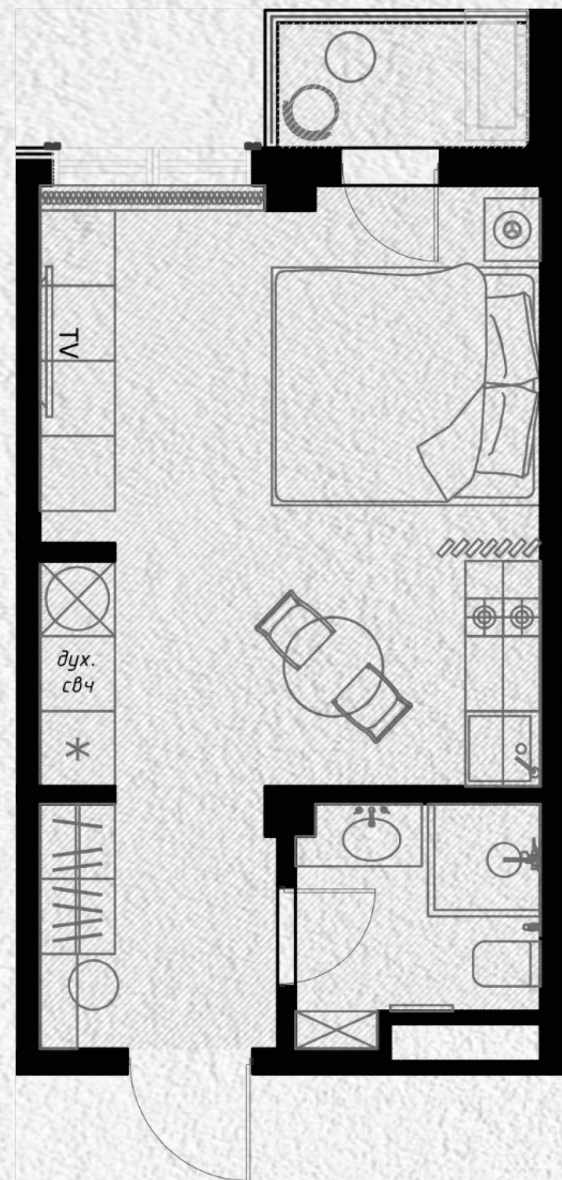
## ПЛАНИРОВОЧНЫЕ *решения*

Что касается планировочных решений квартир, то диапазон площадей составляет от 25 м<sup>2</sup> до 54 м<sup>2</sup>, что позволяет приобретать недвижимость в этом комплексе как для жизни, так и для инвестиций.

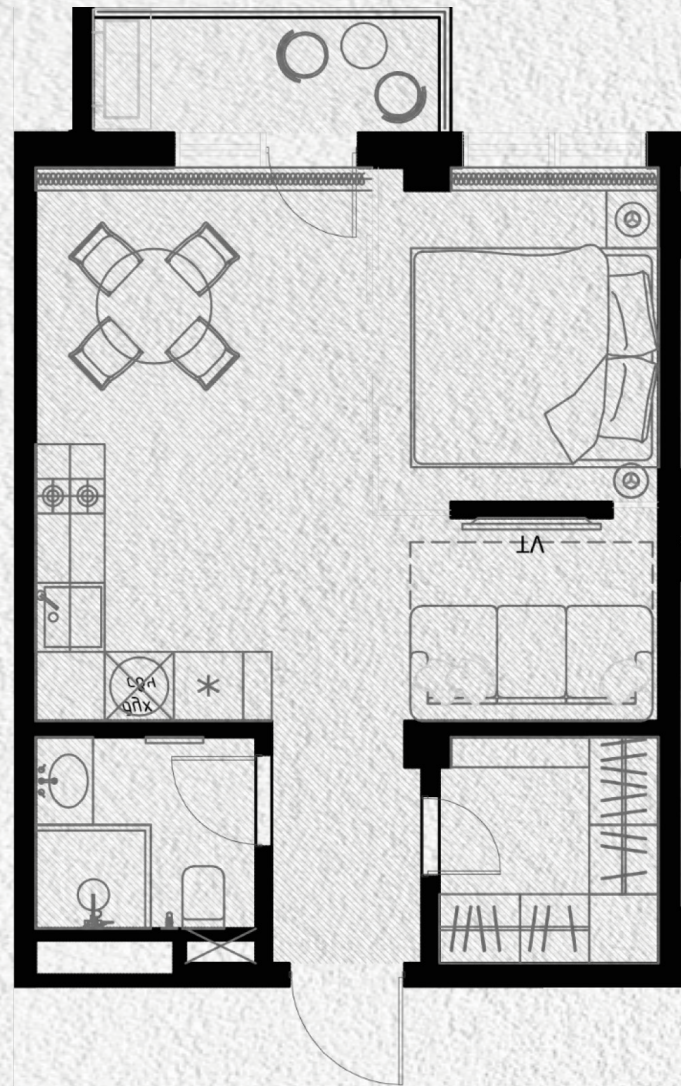
ПЛАН  
ЭТАЖА



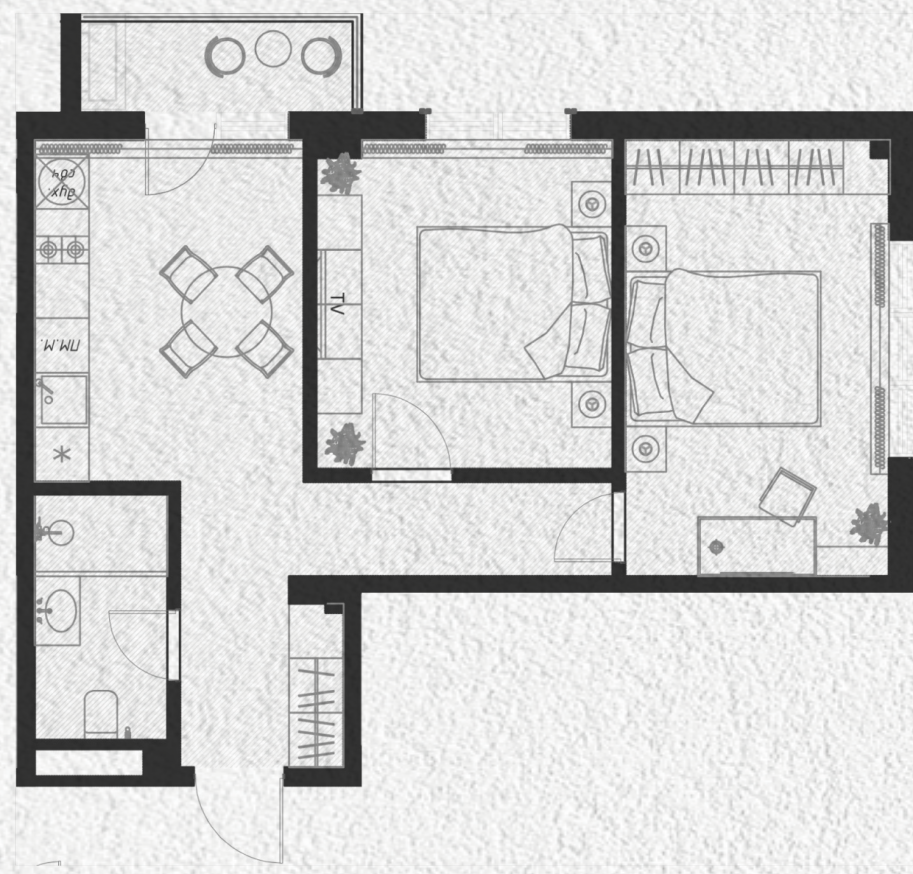
СТУДИЯ  
28,6 м<sup>2</sup>



1-КОМНАТНАЯ  
39,2 м<sup>2</sup>



2-КОМНАТНАЯ  
54,3 м<sup>2</sup>





OLIVIA





ЖДЕМ ВАС В ОТДЕЛЕ ПРОДАЖ

